

УТВЕРЖДАЮ:

Заместитель председателя Комитета по
лесному хозяйству Республики Дагестан

должность

У.И. Улакаев

фамилия, имя и отчество (при наличии)

31.07.2023

дата

АКТ

лесопатологического обследования № 1

лесных насаждений Табасаранское (лесничество)
Республика Дагестан (субъект Российской Федерации)

Способ лесопатологического обследования: 1. Визуальный
2. Инструментальный

Место проведения:

Участковое лесничество	Урочище (дача)	Квартал	Выдел	Площадь выдела, га	Лесопатологический выдел	Площадь лесопатологического выдела, га
Хурикское	-	35	23	4,2	1	0,12

Лесопатологическое обследование проведено на общей площади 0,12 га.

Кадастровый номер участка: 05:17:000163:353-05/1842022-2
(для участков, предоставленных в постоянное (бессрочное) пользование, аренду)

Документ о праве пользования: договор аренды номер 2022-06-0027 от 19.08.2022.
рекреационная деятельность
(тип документа о праве пользования, дата, номер, вид разрешенного использования)

2. Инструментальное (детальное) обследование лесных насаждений.

2.1 . Лесничество Табасаранское
Участковое лесничество Хурикское
Урочище (дача) - Квартал 35 Выдел 23
Лесопатологический выдел 1

Наличие ограничений или особенностей участка, влияющих на назначение СОМ:

имеется угроза увеличения пожарной опасности в лесах;

в выделе имеется ОЗУ: участки леса на крутых горных склонах .

(отметка о наличии ООПТ, ОЗУ, водоохранной зоны, радиоактивного загрязнения лесов, угрозы возникновения очагов вредных организмов или пожарной опасности в лесах)

2.2. Фактическая таксационная характеристика лесного насаждения
не соответствует таксационному описанию.

Причины несоответствия:

давность лесоустройства 10 и более лет.

Ведомость лесных участков с выявленными несоответствиями таксационным описаниям приведена в приложении 1 к данному Акту.

2.3. Состояние насаждений:

<i>устойчивое (СКС <1,50)</i>	<input type="checkbox"/>
<i>с нарушенной устойчивостью (СКС ≥1,51-≤4,50)</i>	<input checked="" type="checkbox"/>
<i>с утраченной устойчивостью (СКС ≥4,51)</i>	<input type="checkbox"/>

2.4. Средневзвешенная категория состояния 3,00

Причины ослабления, повреждения насаждения:

неблагоприятные условия произрастания (код 810). Данные причины определены по следующим признакам: усыхание >3/4 ветвей в кроне прошлых лет; усыхание вершины прошлых лет от 1/3 до 2/3 длины кроны; усыхание вершины прошлых лет более 2/3 длины кроны.

2.5. Выборке подлежит 15,4 % деревьев по запасу, в том числе:

без признаков ослабления 0 %,
ослабленных 0 %,
сильно ослабленных 0 %,
усыхающих 0 %,
свежего сухостоя 0 %,
свежего ветровала 0 %,
свежего бурелома 0 %,
старого сухостоя 15,4 %,
старого ветровала 0 %,
старого бурелома 0 %.

Причины назначения: _____
Причины назначения: _____
Причины назначения: _____
Причины назначения: _____

2.6. Полнота лесного насаждения после уборки деревьев, подлежащих рубке, составит: 0,3.

Критическая полнота для данной категории лесных насаждений и преобладающей породы составляет: не лимитируется

ЗАКЛЮЧЕНИЕ к инструментальному обследованию участка.

С целью предотвращения негативных процессов, снижения ущерба от их воздействия назначено: проведение ВСП на площади 0,12 га.

Участковое лесничество	Урочище (дача)	Квартал	Выдел	Площадь выдела, га	Лесопатологический выдел	Площадь лесопатологического выдела	Вид мероприятия	Площадь мероприятия, га	Породы	Доля выбираемой древесины по запасу, %	Рекомендуемый срок проведения мероприятия
1	2	3	4	5	6	7	8	9	10	11	12
Хурицкое	.	35	23	4,2	1	0,12	ВСП	0,12	БЯР, ЛЩ	15,4	до 2025 года

Ведомость временной пробной площади и абрис участка прилагаются (приложение 2 и 3 к Акту).

РЕКОМЕНДАЦИИ по проведению мероприятий, не относящихся к мероприятиям по предупреждению распространения вредных организмов: нет.

Дата проведения ЛПО: 10.07.2023 года.

Дата составления документа: 24.07.2023 года.

Исполнитель работ по проведению лесопатологического обследования

Фамилия, имя и отчество (при наличии) Исмаилов А.И.

Организация филиал ФБУ "Рослесозащита" - "ЦЗЛ Республики Дагестан"

Должность зам. директора

Подпись 

Телефон 8(8722)517674

Ведомость

ЛЕСНЫХ УЧАСТКОВ С ВЫЯВЛЕННЫМИ НЕСООТВЕТСТВИЯМИ ТАКСАЦИОННЫМ ОПИСАНИЯМ

Субъект Российской Федерации:

Республика Дагестан

Лесничество (лесопарк):

Табасаранское

Участковое лесничество:

Хурижское

Урочище (лесная дача):

1	2	3	4	5	6	7	8	9	10	Таксационная характеристика							Заложено пробных площадей				
										11	12	13	14	15	16	17	18	19	20	21	
Год проведения лесоустройства	Номер квартала	Номер выдела	Площадь выдела, га	Целевое назначение лесов	Категория защитных лесов	ОЗУ	Источник данных	Номер лесопатологического выдела	Площадь лесопатологического выдела, га	состав	порода	возраст, лет	средняя высота, м	средний диаметр, см	тип леса	полнота	бонитет	запас, куб. м/га	количество, шт.	общая площадь, га	
2005	35	23	4,2	Защитные	Леса, расположенные в водоохранных зонах	участки леса на крутых горных склонах	ТО	Ф 1	0,12	6ПШДЖЦВ ЯР.ЛМУ	Лещина	15	3	2	СХСПГ	0,5	5	20	1	0,12	
							Ф	1	0,12	ТЬЯРЭЦЦ	Боярышник	33	3	8	СХСПГ	0,3	5	10	1	0,12	
										ел. дер. 10МУ	Мухомушпа	33									

Условные обозначения

ТО - таксационные описания

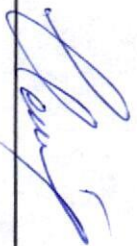
Ф - фактическая характеристика лесного насаждения

Исполнитель работ по проведению лесопатологического обследования:

Фамилия, имя и отчество (при наличии)

Исмаилов А.И.

Подпись



ВРЕМЕННАЯ ПРОБНАЯ ПЛОЩАДЬ

1.1 Субъект Российской Федерации: Республика Дагестан
Лесничество Табасаранское
Участковое лесничество: Хурикское
Урочище (дача): -
Квартал 35 Выдел 23 Площадь выдела 4,2 га.
Лесопатологический выдел: 1 Площадь лесопатологического выдела 0,12 га.

1.2 Метод перече́та: сплошной перече́т.

Количество лент / площадок: ---
Размеры площадок (длина x ширина/радиус): ---
Размер временной пробной площади: Размер временной пробной площади: 0,12 га.

1.3 Фактическая таксационная характеристика насаждения:

Состав: 7БЯРЗЛЩ, ед.деревья 10МУ возраст 33 лет тип леса СХСПГ
полнота 0,3 ; бонитет 5 ; запас на га 10 кбм.
возобновление отсутствует.

1.4 Номер очага вредных организмов: б/н.


Тип очага вредных организмов: -
Фаза развития очага вредных организмов: -

1.5 Причина ослабления, повреждения насаждения и время:

неблагоприятные условия произрастания (код 810). Время повреждения: - гг.
Состояние насаждения: сильно ослабленное, Средневзвешенная категория
состояния насаждения: 3.00

1.6 Назначенные мероприятия: ВСР.

Исполнитель работ по проведению лесопатологического обследования:

Фамилия, имя
и отчество (при наличии) Исмаилов А.И. Подпись 
Дата составления документа: 24.07.2023 года.

ВЕДОМОСТЬ ПЕРЕЧЕТА ДЕРЕВЬЕВ

Итоговая ведомость по насаждению. СКС насаждения: 3.

Ступени толщины см	Количество деревьев по категориям состояния, шт.																Всего	
	1		2		3		4		5		5 (а,б,в)			5 (г,д,е)			шт./ куб.м.	в т.ч. подлежит рубке, %
	Н	З	Н	З	Н	З	Н	З	Н	З	Н	З	О	Н	З	О		
1	2	3	4	5	6	7	8	9	10	11	12	13	14	15	16	17	18	19
8	4		10		10		5							4			33/0,99	10,6
12			2		1		1							1			5/0,4	2,6
-																	0/0	
-																	0/0	
-																	0/0	
-																	0/0	
-																	0/0	
-																	0/0	
итого, шт	4		12		11		6							5			38	13,2
итого, куб.м.	0,1		0,4		0,4		0,2							0,2			1,3	15,4
итого, куб.%	7,7		30,7		30,8		15,4							15,4			100	15,4

Порода1: БЯР. СКС породы: 3,11.

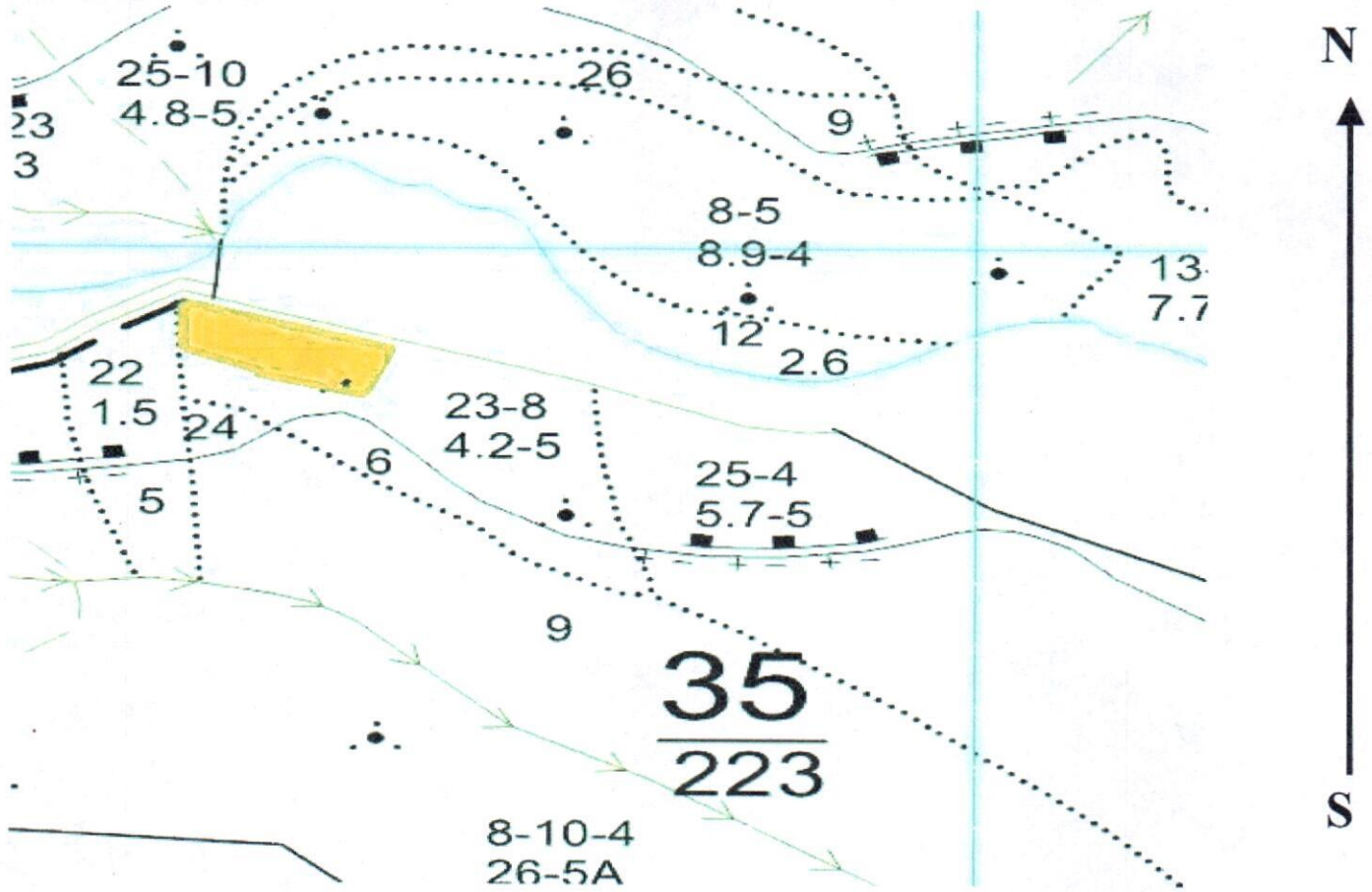
Ступени толщины см	Количество деревьев по категориям состояния, шт.																Всего	
	1		2		3		4		5		5 (а,б,в)			5 (г,д,е)			шт./ куб.м.	в т.ч. подлежит рубке, %
	Н	З	Н	З	Н	З	Н	З	Н	З	Н	З	О	Н	З	О		
1	2	3	4	5	6	7	8	9	10	11	12	13	14	15	16	17	18	19
8			6		6		4							2			18/0,54	8,7
12			2		1		1							1			5/0,4	4,3
-																	0/0	
-																	0/0	
-																	0/0	
-																	0/0	
-																	0/0	
-																	0/0	
итого, шт			8		7		5							3			23	13,0
итого, куб.м.			0,3		0,3		0,2							0,1			0,9	11,1
итого, куб.%			33,4		33,3		22,2							11,1			100	11,1

Порода2: ЛШ. СКС породы: 2,75.

Ступени толщины см	Количество деревьев по категориям состояния, шт.																Всего	
	1		2		3		4		5		5 (а,б,в)			5 (г,д,е)			шт./ куб.м.	в т.ч. подлежит рубке, %
	Н	З	Н	З	Н	З	Н	З	Н	З	Н	З	О	Н	З	О		
1	2	3	4	5	6	7	8	9	10	11	12	13	14	15	16	17	18	19
8	4		4		3		1							2			14/0,42	14,3
-																	0/0	
-																	0/0	
-																	0/0	
-																	0/0	
-																	0/0	
-																	0/0	
-																	0/0	
итого, шт	4		4		3		1							2			14	14,3
итого, куб.м.	0,1		0,1		0,1									0,1			0,4	25,0
итого, куб.%	25		25		25									25			100	25

Абрис участка

Масштаб 1:10000



Условные обозначения:		граница лесопатологического выдела		границы выдела	23	номер выдела
-----------------------	--	------------------------------------	--	----------------	----	--------------

№ квартала	№ выдела	№ ЛП выдела	Размеры ленты (круговой площадки) перечета				Координаты ПП		
			Сплошной перечет	Длина, м	Ширина, м	Радиус, м			Площадь, га
35	23	1	перечет	-	-	-	0,12	-	-

Пространственное размещение лесопатологических выделов

Номера точек	Координаты		Длина, м
	X	Y	
1->2	41.970639	47.931691	16
2->3	41.970537	47.931546	30
3->4	47.931546	47.931193	32
4->5	41.970706	47.930863	16
5->1	41.970850	47.930809	75

Исполнитель работ по проведению лесопатологического обследования:

Фамилия, имя

и отчество (при наличии)

Исмаилов А.И.

Подпись

Дата составления документа:

24.07.2023 года.

